



PROGRAM REGIONALNY
NARODOWA STRATEGIA SPÓJNOŚCI



UNIA EUROPEJSKA
EUROPEJSKI FUNDUSZ
ROZWOJU REGIONALNEGO



**Generator Wniosków o Dofinansowanie
dla Regionalnego Programu Operacyjnego
Województwa Podlaskiego
na lata 2007-2013**

Instrukcja użytkownika

Aplikacja współfinansowana ze środków Europejskiego Funduszu Rozwoju Regionalnego w ramach Regionalnego Programu Operacyjnego Województwa Podlaskiego na lata 2007-2013 oraz budżetu województwa podlaskiego.

Białystok, maj 2009



Spis treści

Wstęp	3
Uruchomienie Aplikacji	3
Menu główne Aplikacji	5
Nowy	5
Otwórz	6
Sprawdź zmiany	6
Sprawdź	7
Podgląd	9
Drukuj	10
Utwórz PDF	11
Zapisz	12
„Zapisz”	12
„Zapisz jako”	12
Pomoc	13
Pomoc kontekstowa	13
Instrukcja	14
Sprawdź, czy jest nowsza wersja	14
Wyjście	15
Sekcje merytoryczne wniosku	16
Sekcje wniosku, które wypełnia Wnioskodawca/Beneficjent:	16
Sekcje wniosku, które wypełniają pracownicy IZ RPOWP:	16
Podstawowe zasady wypełniania wniosku o dofinansowanie projektu w Generatorze Wniosków o Dofinansowanie dla RPOWP	17



Wstęp

Generator Wniosków o Dofinansowanie dla Regionalnego Programu Operacyjnego Województwa Podlaskiego na lata 2007-2013 został zaprojektowany w celu ułatwienia poprawnego przygotowania przez Wnioskodawców/Beneficjentów wniosków o dofinansowanie w ramach Regionalnego Programu Operacyjnego Województwa Podlaskiego na lata 2007-2013.

W dalszym ciągu jednak odpowiedzialność za poprawne wypełnienie wniosku, za treść merytoryczną, zgodność ze stanem faktycznym, ponosi podmiot wnioskujący o dofinansowanie – Wnioskodawca/Beneficjent.

Aplikacja umożliwia tworzenie, edycję oraz wydruk formularzy wniosków o dofinansowanie. Szereg wbudowanych walidacji i warunków, pomoc kontekstowa oraz możliwość wyświetlenia *Instrukcji wypełniania wniosku o dofinansowanie* sprawia, że Aplikacja pomocna jest w poprawnym przygotowaniu wniosku.

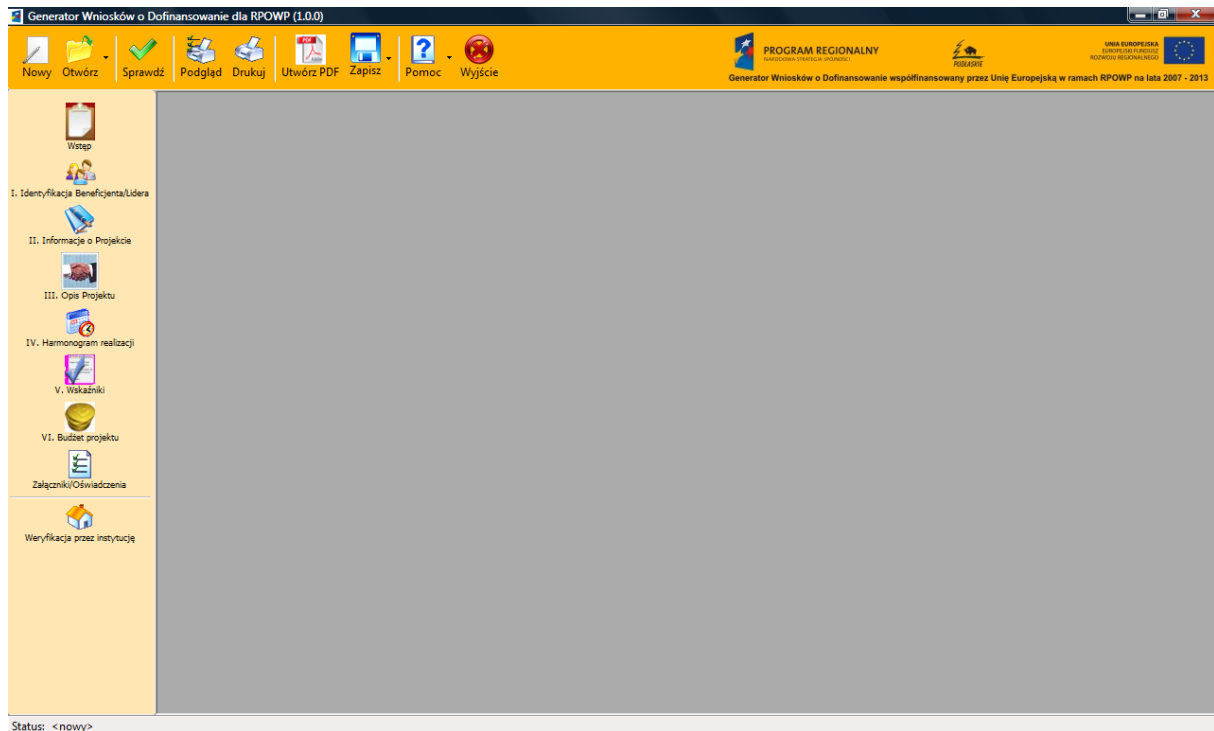
Aplikacja wspiera również pracowników IZ RPOWP w procesie naboru i oceny wniosków. Mniejsza liczba popełnianych błędów oraz krótszy czas wprowadzania do KSI (import danych) wpływa na skrócenie czasu potrzebnego na obsługę wniosków.

Uruchomienie Aplikacji

Aplikację uruchamia się standardowo poprzez przejście do katalogu głównego, w którym Generator Wniosków o Dofinansowanie dla RPOWP został zainstalowany i uruchomienie pliku GwopTMainApp.exe (standardowo jest to: C:/Program Files/Omega Systems/Generator Wniosków o Dofinansowanie dla RPOWP/GwopTMainApp.exe).

W celu usprawnienia pracy z aplikacją można stworzyć skrót na pulpicie, który przyspieszy proces uruchomienia Generators Wniosków o Dofinansowanie dla RPOWP.

Po uruchomieniu Generators Wniosków o Dofinansowanie dla RPOWP wyświetli się okno główne Aplikacji:



W Aplikacji można wyróżnić dwa paski menu służące do obsługi Generators Wniosków o Dofinansowanie dla RPOWP.

Pasek poziomy menu (menu główne) służy do ogólnej obsługi Aplikacji, do uruchomienia jej poszczególnych funkcjonalności.

Pasek pionowy menu (menu boczne) służy do poruszania się po formularzu wniosku o dofinansowanie, który będzie wypełniany przez Wnioskodawcę/Beneficjenta.

Na dole okna głównego w stopce widoczny jest pasek stanu przedstawiający szczegółowe informacje dotyczące edytowanego wniosku: nazwę wniosku (pliku XML), sumę kontrolną oraz numer wersji Aplikacji, w której wniosek został zapisany.

W górnej części Aplikacji widoczna jest również informacja mówiąca z jakich środków aplikacja została sfinansowana – ”Generator Wniosków o Dofinansowanie współfinansowany przez Unię Europejską w ramach RPOWP na lata 2007-2013”.



Menu główne Aplikacji

Menu główne aplikacji – pozwala na uruchomienie poszczególnych funkcjonalności jakie zostały przewidziane w Generatorze Wniosków o Dofinansowanie dla RPOWP.

Nowy

Nowy – funkcjonalność pozwala na wypełnienie wniosku po wczytaniu pustego szablonu wniosku. Szczegółowe informacje dotyczące edytowanego pliku znajdują się na dole w stopce aplikacji: nazwa wniosku (pliku XML), suma kontrolna oraz numer wersji Aplikacji w której wniosek został zapisany.

Uwaga:

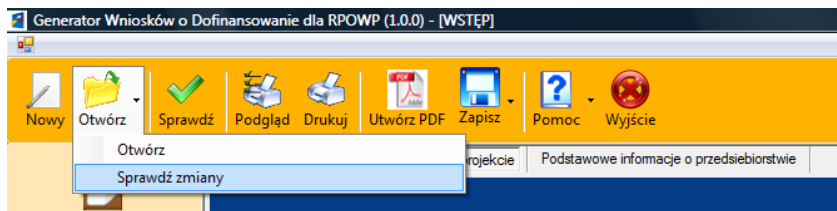
Jeżeli na dole w stopce Aplikacji wyświetlane są informacje dotyczące określonego wniosku to oznacza, że edycja tego wniosku nie została zakończona (pomimo, że w głównym oknie aplikacji nie jest widoczny formularz wniosku).



Edycja wniosku w dalszym ciągu jest możliwa, wprowadzanie danych odbywa się z wykorzystaniem bocznego paska menu.

Otwórz

Otwórz – ikonka posiada wbudowane menu rozwijane, możliwy jest dostęp do dwóch funkcjonalności jakie posiada Generator Wniosków o Dofinansowanie dla RPOWP:



Otwórz – funkcjonalność pozwala na wczytanie wcześniej utworzonego i zapisanego w formacie XML wniosku. Informacje dotyczące edytowanego pliku znajdują się na dole w stopce aplikacji.

Uwaga:

Wczytanie pliku możliwe jest jeżeli plik XML zgodny jest z formatem wymaganym przez Aplikację.

Uwaga:

Wczytanie pliku możliwe jest jedynie po uprzednim zapisaniu i zamknięciu wcześniej edytowanego wniosku.

Sprawdź zmiany – funkcjonalność pozwala na porównanie dwóch wersji wniosku (dwóch dokumentów XML - jakie zostały stworzone w Aplikacji), w celu określenia sekcji wniosku, w których zostały wprowadzone zmiany. W tym celu należy po wczytaniu wersji wniosku z wprowadzonymi poprawkami kliknąć "Sprawdź zmiany", a następnie wskazać plik w stosunku do którego chcemy sprawdzić jakie zmiany zostały wprowadzone. W wyniku porównania plików wyświetlona zostanie lista informująca, w których sekcjach wniosku zapisy zostały zmienione.



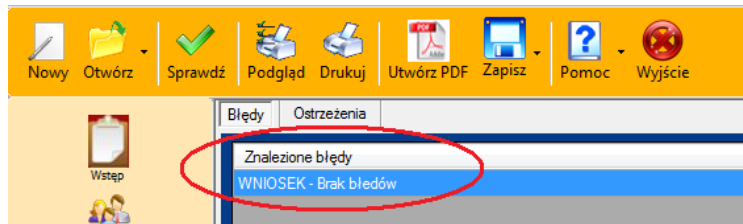
Sprawdź

Generator Wniosków o Dofinansowanie dla RPOWP posiada szereg wbudowanych mechanizmów (mechanizm sumy kontrolnej, walidację, sprawdzanie typu danych, określenie wymaganych pól, mechanizm sprawdzający zgodność danych z KSI (SIMIK 07-13)) minimalizujących możliwość błędnego wypełnienia wniosku przez Wnioskodawcę/Beneficjenta. W dalszym ciągu jednak odpowiedzialność za poprawne wypełnienie wniosku, za treść merytoryczną, zgodność ze stanem faktycznym ponosi podmiot wnioskujący o dofinansowanie – Wnioskodawca/Beneficjent.

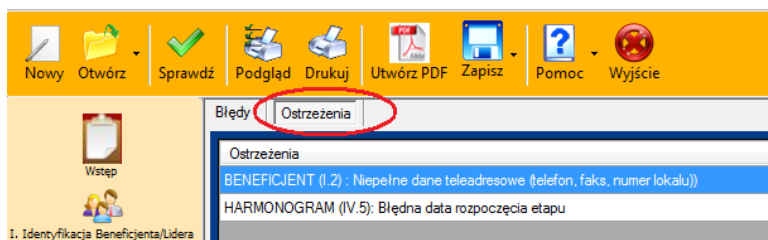
W celu zweryfikowania poprawności wprowadzonych danych należy kliknąć ikonkę "Sprawdź" – wyświetlony zostanie ekran przedstawiający listę wykrytych błędów oraz listę ostrzeżeń.

The screenshot shows the 'Generator Wniosków o Dofinansowanie dla RPOWP (1.0.0) - [Znaleziono błędy]' window. The 'Sprawdź' button in the toolbar is highlighted with a red circle. The main area displays a list of errors and warnings under the heading 'Znaleziono błędy'. The list includes various validation messages such as 'WSTĘP: Nie uzupełniono tytułu Wniosku', 'WSTĘP: Nie uzupełniono nazwy Beneficjenta', 'BENEFICJENT (I.1): Brak formy prawnej Beneficjenta', and 'PROJEKT (II.1): Brak kategorii interwencji'. The status bar at the bottom indicates 'Edytowany plik: <nowy> Suma kontrolna: 1756-0809-E547-5E58'.

Wykrycie przez Aplikację błędów we wniosku nie pozwoli na jego zapisanie i wydrukowanie w formie wymaganej przez IZ RPOWP. Dla wniosków zawierających błędy na wydruku (w stopce dokumentu) drukowana będzie informacja mówiąca o tym, że jest to wydruk próbny.



Dodatkowo po naciśnięciu ikony "Sprawdź" wyświetlana jest druga lista przedstawiająca "Ostrzeżenia". Są to komunikaty mniejszej rangi niż "Błędy", których usunięcie nie jest konieczne do poprawnego zapisania i wydrukowania wniosku.

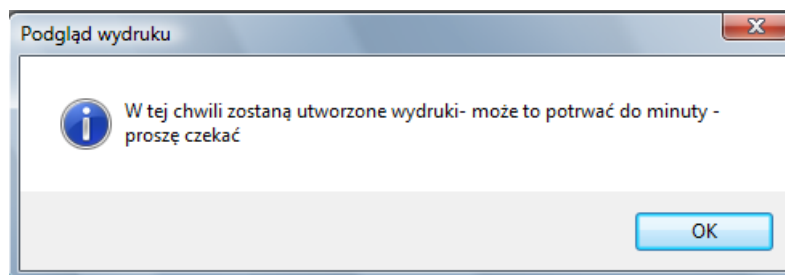


Zaleca się jednak, aby dokładnie przeanalizować ich treść i uzupełnić/poprawić wskazane pola.

Podgląd

Podgląd – funkcjonalność pozwala na wygenerowanie podglądu wniosku przed jego wydrukiem wraz z możliwością bezpośredniego wysłania wyświetlonego podglądu na wskazaną przez użytkownika drukarkę.

Po kliknięciu ikony "Podgląd" wyświetlony zostanie komunikat informujący o tym, że zostaną wygenerowane wydruki.





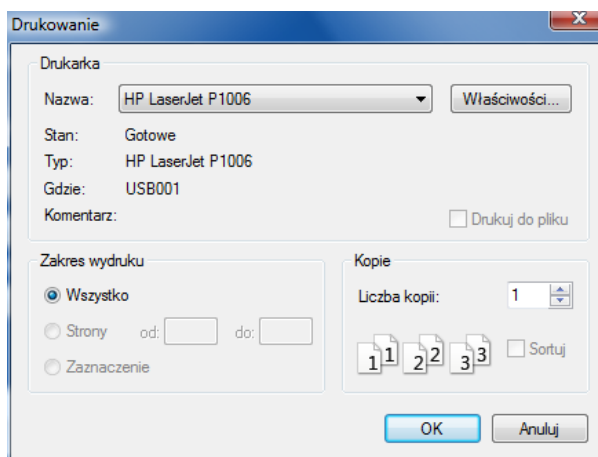
Uwaga:

Podgląd wniosku generowany jest w dwóch oddzielnych plikach (zachowana jest ciągłość numeracji stron): części ogólnej (układ stron pionowy) oraz części budżetowej (układ stron poziomy).

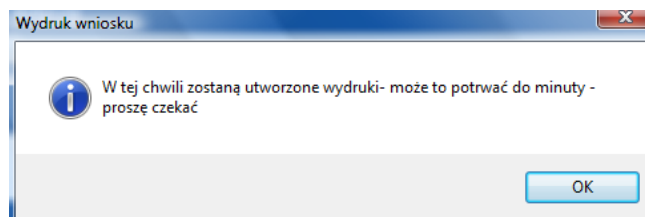
Wniosek w całości powinien być wydrukowany i dostarczony do Instytucji Zarządzającej RPOWP.

Drukuj

Drukuj – funkcjonalność pozwala na bezpośredni wydruk wersji papierowej wniosku o dofinansowanie. Po wybraniu opcji drukowania należy wskazać drukarkę, na której nastąpi wydruk dokumentu.



Po kliknięciu ikony ”Drukuj” (przed ostatecznym zleceniem wydruku) wyświetlony zostanie komunikat informujący o tym, że zostaną utworzone wydruki.





Uwaga:

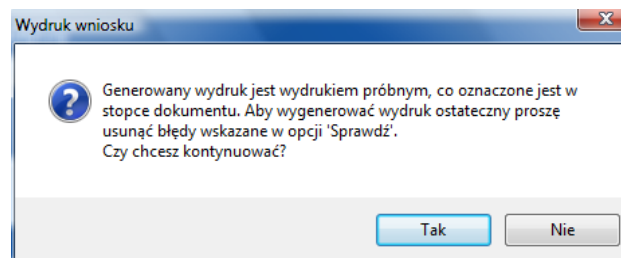
Wydruk następuje z dwóch oddzielnych plików, dla których zachowana jest ciągłość numeracji stron: części ogólnej (układ stron pionowy) oraz części budżetowej (układ stron poziomy).

Zlecenie drukowania należy wykonać na obie części wniosku. Wniosek w całości wydrukowany powinien być dostarczony do Instytucji Zarządzającej RPOWP.

Uwaga:

W przypadku, kiedy Wnioskodawca/Beneficjent zdecyduje się na wydruk niekompletnie wypełnionego wniosku lub wniosku zawierającego błędy Aplikacja poinformuje, że nastąpi "wydruk próbny" wniosku (odpowiednia informacja mówiąca, że jest to "wydruk próbny" znajduje się w stopce wniosku).

Wniosek z komunikatem "wydruk próbny" nie może zostać złożony w Instytucji Zarządzającej RPOWP.



Utwórz PDF

Utwórz PDF – funkcjonalność pozwala na zapisanie przygotowanego wniosku o dofinansowanie do pliku w formacie PDF. W efekcie wygenerowane zostaną dwa oddzielne pliki PDF (część ogólna - układ stron pionowy oraz część budżetowa - układ stron poziomy), dla których zachowana jest ciągłość numeracji stron. Po naciśnięciu ikonki "Utwórz PDF" należy wskazać miejsce, gdzie wniosek ma zostać zapisany.

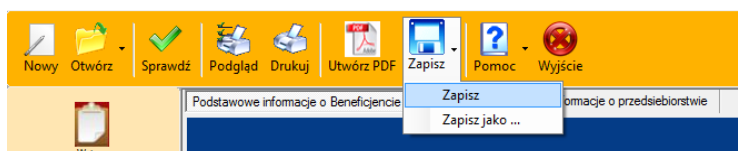


Wniosek w całości wydrukowany (część ogólna - układ stron pionowy oraz część budżetowa - układ stron poziomy) powinien być dostarczony do Instytucji Zarządzającej RPOWP.

Funkcjonalność "Utwórz PDF" daje możliwość przesyłania elektronicznej wersji wniosku oraz jego odczyt poza Generatorem Wniosków o Dofinansowanie dla RPOWP (bez konieczności instalowania Aplikacji).

Zapisz

Zapisz – ikonka posiada wbudowane menu rozwijane, możliwy jest dostęp do dwóch funkcjonalności jakie posiada Generator Wniosków o Dofinansowanie dla RPOWP:



Zapisz – funkcjonalność pozwala na zapisanie wniosku o dofinansowanie do pliku XML (w formacie zgodnym z wymogami Aplikacji) w lokalizacji określonej przez Wnioskodawcę/Beneficjenta. Przy próbie pierwszego zapisania wniosku użytkownik zostanie poproszony o podanie jego nazwy oraz o określenie lokalizacji, gdzie wniosek ma być zapisany.

Zapisz jako - funkcjonalność pozwala na zapisanie wniosku z koniecznością podania jego nazwy oraz określenie lokalizacji, gdzie wniosek ma być zapisany.

Funkcjonalności „Zapisz” oraz „Zapisz jako” dają możliwość późniejszej edycji wniosku w celu uzupełnienia częściowo wypełnionego wniosku lub usunięcia błędów. Ponowne wczytanie wniosku do Generатора Wniosków o Dofinansowanie dla RPOWP należy wykonać za pomocą funkcjonalności – ”Otwórz”.

Automatyczny zapis

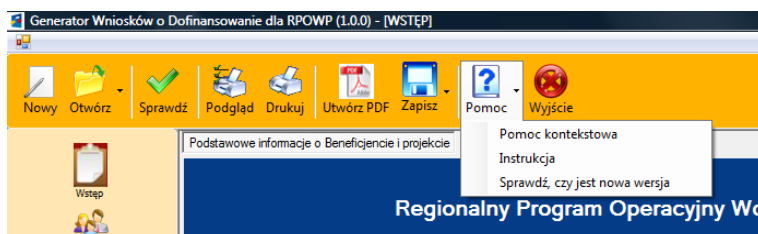
Aplikacja wyposażona jest w mechanizm automatycznego zapisu – co 15 minut. Automatyczny zapis jest dokonywany do systemowego katalogu z ustawieniami zainstalowanej Aplikacji. Jeśli nastąpi awaria i katalog wyżej wspomniany nie



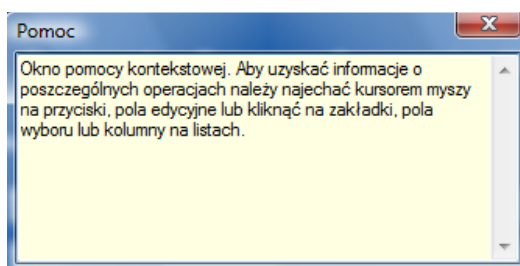
zostanie ręcznie opróżniony, po restarcie systemu i uruchomieniu Generators Wniosków o Dofinansowanie dla RPOWP – Aplikacja wykryje w katalogu obecność pliku z automatycznie zapisanym wnioskiem. Poinformuje o tym użytkownika i pozwoli na kontynuowanie pracy nad takim wnioskiem.

Pomoc

Pomoc – ikonka posiada wbudowane menu rozwijane, możliwy jest dostęp do trzech funkcjonalności jakie posiada Generator Wniosków o Dofinansowanie dla RPOWP: ”Pomoc kontekstowa”, ”Instrukcja” oraz ”Sprawdź czy jest nowa wersja”.



Pomoc kontekstowa – funkcjonalność pozwala na wyświetlanie instrukcji wypełniania wniosku o dofinansowanie w formie pomocy kontekstowej. Odpowiednia informacja (w formie krótkiego komentarza) dotycząca sposobu wypełnienia określonego punktu/pola wyświetlana jest w oknie pomocy kontekstowej po najechaniu kursorem myszki lub po kliknięciu na dany punkt/pole wniosku.



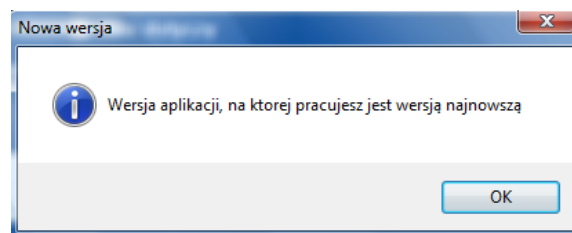
W celu uruchomienia funkcjonalności ”**Pomoc kontekstowa**” należy kliknąć na ikonkę ”**Pomoc**” w menu głównym i wybrać pozycję – ”**Pomoc kontekstowa**”.



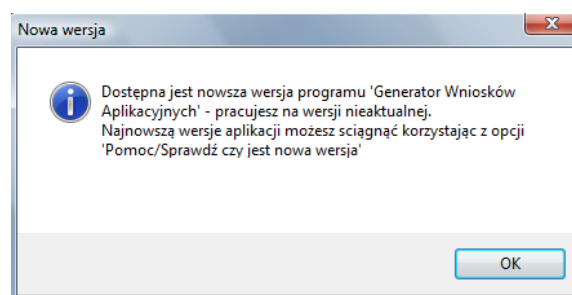
Instrukcja – funkcjonalność pozwala na wyświetlenie pełnej wersji *”Instrukcji wypełniania Wniosku o dofinansowanie realizacji projektu w ramach Regionalnego Programu Operacyjnego Województwa Podlaskiego na lata 2007-2013 ze środków Europejskiego Funduszu Rozwoju Regionalnego”*.

W celu uruchomienia funkcjonalności **”Instrukcja”** należy kliknąć na ikonkę **”Pomoc”** w menu głównym i wybrać pozycję – **”Instrukcja”**.

Sprawdź, czy jest nowsza wersja – funkcjonalność pozwala użytkownikowi na sprawdzenie czy jest dostępna nowsza wersja Generatora Wniosków o Dofinansowanie dla RPOWP od tej na której aktualnie pracuje. Aplikacja sprawdzi, czy pod adresem internetowym określonym przez IZ RPOWP znajduje się nowsza wersja Aplikacji. Jeśli nie wyświetlony zostanie komunikat o treści:



W przypadku kiedy dostępna będzie nowsza wersja Generatora Wniosków o Dofinansowanie dla RPOWP podczas uruchamiania wyświetlony zostanie komunikat o treści:

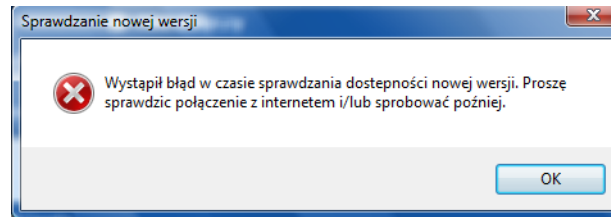


Po zaakceptowaniu wersja instalacyjna zostanie ściągnięta i zostanie uruchomiony instalator. Jeśli po uruchomieniu instalatora użytkownik nie zamknie Generatora Wniosków o Dofinansowanie dla RPOWP, a używany system operacyjny tego wymaga – zostanie o to poproszony.



W ten sam sposób działający mechanizm sprawdzający dostępność nowszej wersji Aplikacji będzie uruchamiany każdorazowo przy starcie Generatora Wniosków o Dofinansowanie dla RPOWP.

Brak połączenia do Internetu będzie sygnalizowany odpowiednim komunikatem w przypadku ręcznie wybranej aktualizacji.

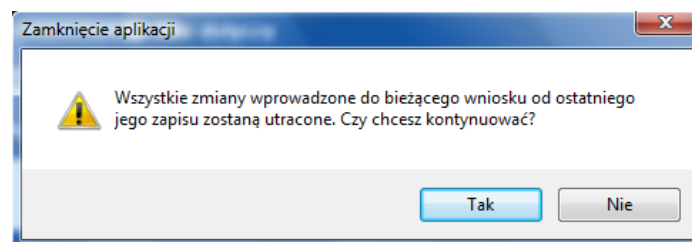


Uwaga:

W przypadku aktualizacji przy starcie Aplikacji – informacja o braku połączenia do Internetu nie zostanie wyświetlona – użytkownik rozpocznie pracę z Aplikacją.

Wyjście

Wyjście – funkcjonalność pozwala na bezpieczne wyjście/zamknięcie Generatora Wniosków o Dofinansowanie dla RPOWP i zapisanie aktualnie istniejących danych do pliku XML. W przypadku, kiedy edytowane dane nie zostały wcześniej zapisane Aplikacja wyświetli komunikat informujący, że dane zostaną utracone.



Uwaga:

Przed wyjściem/zamknięciem Generatora Wniosków o Dofinansowanie dla RPOWP należy zapisać dane, które zostały wprowadzone.



Sekcje merytoryczne wniosku

Formularz wniosku o dofinansowanie projektu w ramach Regionalnego Programu Operacyjnego Województwa Podlaskiego na lata 2007-2013 ze względu na zawartość merytoryczną podzielony został na następujące sekcje:

Sekcje wniosku, które wypełnia Wnioskodawca/Beneficjent:

- I. Wstęp.
- II. Identyfikacja Beneficjenta/Lidera.
- III. Informacje o Projekcie.
- IV. Opis Projektu.
- V. Harmonogram realizacji.
- VI. Wskaźniki.
- VII. Budżet Projektu.
- VIII. Załączniki/Oświadczenia.

Sekcje wniosku, które wypełniają pracownicy IZ RPOWP:

- IX. Weryfikacja przez Instytucję.
- X. Eksport do KSI.

Generator Wniosków o Dofinansowanie dla RPOWP (1.0.0) - [WSTĘP]

Nowy Otwórz Sprawdz Podgląd Drukuj Utwórz PDF Zapisz Pomoc Wyjście

PROGRAM REGIONALNY
EUROPEJSKI FUNDUSZ
ROZWOJU REGIONALNEGO

Generator Wniosków o Dofinansowanie współfinansowany przez Unię Europejską w ramach RPOWP na lata 2007 - 2013

Podstawowe informacje o Beneficjencie i projekcie Podstawowe informacje o przedsiębiorstwie

Regionalny Program Operacyjny Województwa Podlaskiego na lata 2007-2013

Identyfikacja poziomu wdrażania

Osł priorytetowa

Działanie

Podziałanie

Nie dotyczy

Tytuł wniosku

Nazwa beneficjenta

Typ beneficjenta

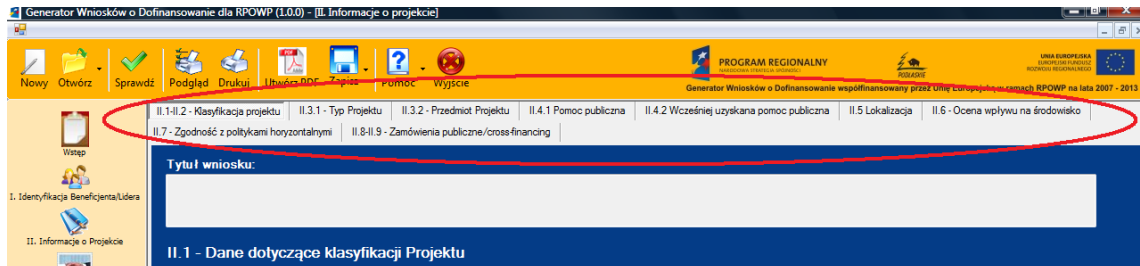
Czy Projekt ma charakter infrastrukturalny? TAK NIE

* pole edytowalne tylko dla działań "3.1" oraz "1.2.2"

Status: Edytowany plik: <nowy> Suma kontrolna: 3A56-D6F7-B02F-CEF7

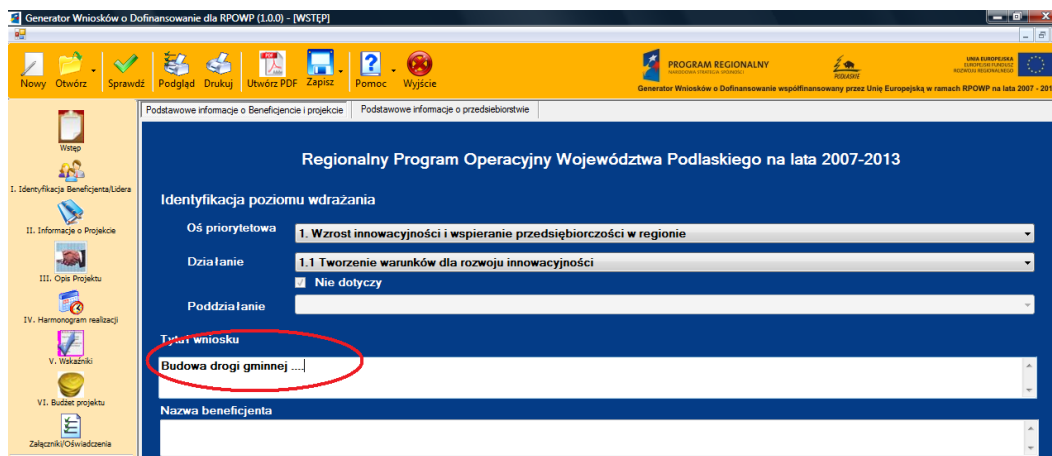


Poszczególne sekcje wniosku wyszczególnione w pionowym pasku menu dodatkowo podzielone zostały na zakładki, w których przedstawione są szczegółowe informacje dotyczące wniosku.



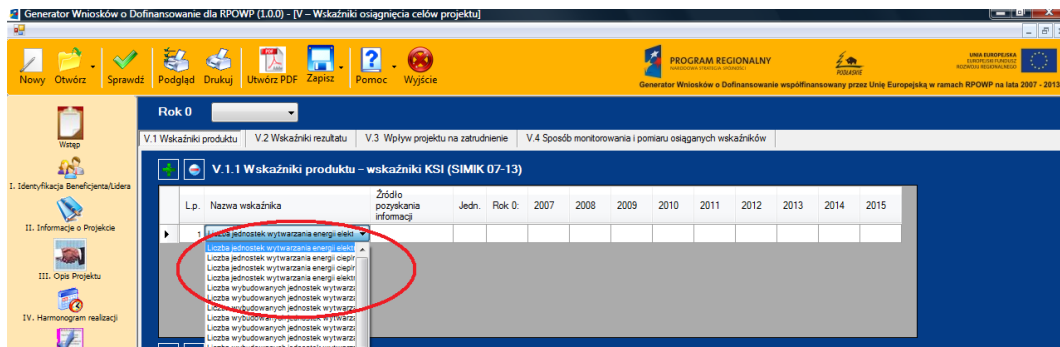
Podstawowe zasady wypełniania wniosku o dofinansowanie projektu w Generatorze Wniosków o Dofinansowanie dla RPOWP:

1. Wniosek należy wypełnić zgodnie z „Instrukcja wypełniania Wniosku o dofinansowanie realizacji projektu w ramach Regionalnego Programu Operacyjnego Województwa Podlaskiego na lata 2007-2013 ze środków Europejskiego Funduszu Rozwoju Regionalnego” oraz z treścią ”Pomocy kontekstowej”.
2. Wniosek należy wypełnić zgodnie z kolejnością wynikającą z numeracji wniosku (poszczególne pola wniosku są wzajemnie zależne).
3. Aplikacja umożliwia uzupełnienie danych we wniosku na trzy sposoby:
 - bezpośrednio wprowadzanie danych (należy przejść do edycji pola i wprowadzić dane).

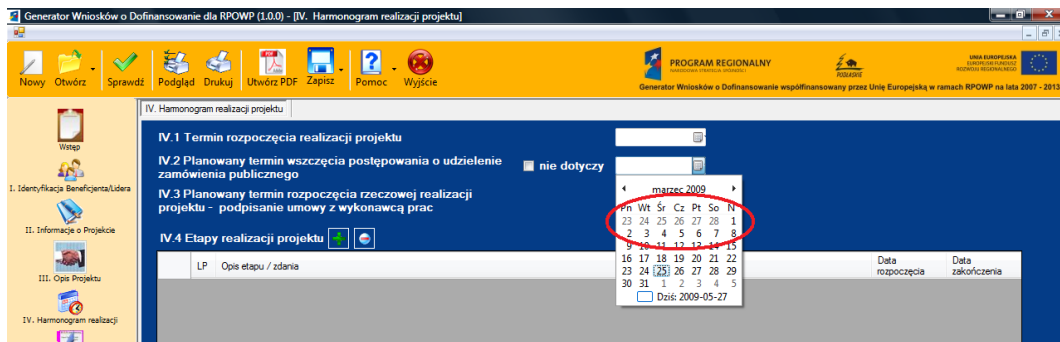




– wybór danych z wartości słownikowych dostępnych w postaci listy rozwijanej (należy wyświetlić pełną zawartość listy rozwijanej z dostępnymi wartościami słownikowymi i dokonać wyboru odpowiedniej wartości),

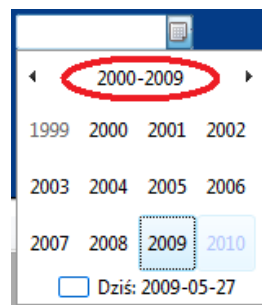
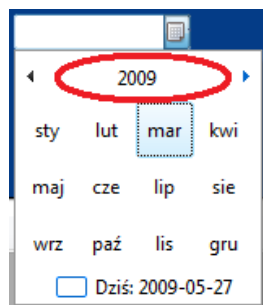


– wprowadzenie daty poprzez wybór z kalendarza (należy wyświetlić kartę kalendarza i dokonać wyboru daty).



Uwaga:

W celu bezpośredniej zmiany roku lub miesiąca należy kliknąć w górnym pasku kalendarza, wyświetli się lista pozwalająca na wybór konkretnego roku lub miesiąca.





4. Dla wniosków zawierających błędy na wydruku (w stopce dokumentu) drukowana będzie informacja, że jest to wydruk próbny. Wniosek z informacją ”wydruk próbny” nie może zostać złożony do IZ RPOWP.
5. Suma kontrolna na wersji papierowej **musi być zgodna** z sumą kontrolną wyświetlaną po zaimportowaniu do generatora pliku XML z wypełnionym wnioskiem.
6. Wnioskodawca/Beneficjent własnoręcznym podpisem poświadcza treść merytoryczną przedstawioną we wniosku oraz fakt zapoznania się z treścią oświadczeń.